



L'ECO della Bassa Bresciana

settimanale d'informazione



Anno XXX - N. 10 - 19 Marzo 2011 - Aut. Trib. Brescia 19/4/82 N. 21 - 1 copia € 1, copia arretrata € 1,50 - Abb. annuo € 35 - Sped. Abb. Post. D.L. 353/2003 - 45% - Art. 1 comma 1 L. 46/2004 - DCB di BS Ed. "Il Castello" di M. Pasini & C. s.n.c. - 25018 Montichiari (Bs) Via C. Battisti, 88 - Tel. 030 964039 - info@ecodellabassa.it - Dir. Resp. Damiano Baronchelli - Stampa Tipolitografia Ciessegrafica - Montichiari (Bs)

Pieno successo dei mondiali di paraciclismo a Montichiari

Li chiamano gare di paraciclismo, come se fosse un ciclismo di serie B, perché a praticarlo sono delle persone con disabilità motorie o visive. Forse sarebbe più idoneo chiamarlo "ciclismopiù", considerando il più che gli atleti di questo sport danno in rapporto ai campioni normodotati. Vederli pedalare a 50 chilometri orari, in assenza delle braccia, ciechi, o senza una gamba, per molti di noi è impossibile competere con loro. In qualche gara come nel chilometro con partenza da fermo il britannico vincitore ha sfiorato i 55 orari.

Detto questo, i Mondiali di Paraciclismo svoltisi da venerdì a domenica scorsa al Velodromo Fassa Bortolo di Montichiari hanno avuto un pieno successo sotto tutti gli aspetti. Un record i partecipanti con 27 nazioni presenti con 137 uomini e 57 donne, che hanno gareggiato per conquistare 24 maglie iridate. Tanti anche i record battuti, che come in tutte le discipline sportive, anno dopo anno vengono migliorati. Seppure noi profani, pensiamo che oltre alle qualità dei gareggianti, una mano sia venuta dalla scorrevolezza della pista monteclarense. Una realtà, l'unica in Italia dopo tanti anni di attesa, che fa ben sperare per appuntamenti di prestigio, come ha sottolineato il Sindaco nella presentazione del prestigioso programma.



Il palco delle premiazioni.

Una speranza per gli appassionati di ciclismo ed a quanti ad esso si dedicano con entusiasmo, passione e lealtà, affinché la pista trovi dei campioni così come in passato portarono ai massimi livelli i nostri atleti: Messina, Teruzzi, Maspes, Gaiardoni, Beghetto, Bianchetto, il bresciano Beppe Ognà.

Un vero battesimo per manifestazioni a livello mondiale, già in parte assaporato qualche mese fa con i mondiali dei giovani juniores, con una organizzazione perfetta, che trova nei fratelli Bregoli i gestori ed assistenti tecnici del velodromo, con tanta dedizione e volontariato.

Dati in ottima forma gli Australiani e Brasiliani, hanno invece dominato quelli della Gran Bretagna con nove medaglie d'oro, otto argento e una di bronzo.

Non sono mancate alla vittoria mondiale le nazioni come Cecoslovacchia, Australia, Spagna, Stati Uniti, Nuo-

va Zelanda e la Cina, ammirato il secondo posto del suo trio nella gara di velocità a squadre, con ben due dei tre atleti senza mani.

Nonostante le qualità e

l'agonismo degli azzurri, presenti con quattordici ciclisti in rappresentanza dell'Italia, alcuni campioni mai sazi di medaglie come il veterano Fabrizio Macchi, non si è raggiunto il risultato sperato. Nel tandem formato da un cieco e da un normodotato che guida, era presente anche il bresciano Emanuele Bersini accostato a Riccardo Daniele.

L'obiettivo per i ciclisti italiani era quello di competere alla pari con quelli di tutto il mondo, con l'obiettivo di risultati soddisfacenti in vista dei Giochi Paralimpici di Londra del 2012, avendo già delle buoni basi per le prossime gare internazionali di Copenaghen e di Los Angeles, con la certezza che attraverso la pista di Montichiari, non mancherà l'attrezzatura per un allenamento di alta qualità. In attesa anche gli appassionati bresciani e dell'alta Italia per le future gare, come la Sei Giorni di ottobre.

Le ultime di **BERTOLDO**



Capro espiatorio cercasi

Nel dibattito politico sulle discariche di Montichiari manca una voce fondamentale. Manca il partito di chi, favorevole agli impianti di smaltimento dei rifiuti, pensa che accoglierli porti al nostro paese più vantaggi che svantaggi. Neanche a pagarlo si riuscirebbe a trovare qualcuno disposto a sostenere una simile tesi che, tra l'altro, avrebbe tutti i crismi della razionalità e del pragmatismo.

Non c'è gruppo politico, di qualsiasi colore o collocazione, che non abbia nel suo programma lo stop alle discariche. Non c'è adulto di capoluogo o frazione che non abbia firmato almeno una petizione per dire "basta discariche". Quando poi, delegazioni di ecologisti locali vanno in Provincia ad esporre le recriminazioni del paese, anche là non c'è partito di governo o di opposizione che non offra loro solidarietà ed appoggio. Quando vanno in Regione, idem con patate.

Ed intanto a Montichiari le discariche fioccano. Se non fioccano, è perché sono in incubazione, come la Montichiari Ambiente, l'Aspireco o l'impianto di recupero di rifiuti speciali della Sole Immomec. Alla fine, l'uomo della strada non ci capisce più nulla. Se tutti gli amministratori, di tutti i partiti, a tutti i livelli decisionali, sponano la linea degli ambientalisti monteclarense, come si spiega che le discariche continuino a convergere su Montichiari? Mistero.

Fino ad una decina d'anni fa, si poteva ragionevolmente puntare il dito contro l'ex-sindaco Badilini ed i democristiani, ma ormai, far ricorso ad una spiegazione di questo tipo è come attribuire a Garibaldi le nefandezze dell'Italia di oggi; in pratica, un'emerita idiozia. A rigor di lo-

gica, un paese davvero contrario alle discariche avrebbe mandato a casa l'amministrazione comunale incapace di fermarle ed avrebbe votato in massa contro i partiti che da vent'anni governano Regione e Provincia. Da noi succede l'opposto. Segno che la protesta dei monteclarense contro le discariche è più di facciata che di sostanza.

D'altra parte, se tutti sono contro le discariche (o fingono di esserlo), il confronto politico sul tema finisce per girare a vuoto, rivelandosi nient'altro che un grottesco teatrino di furbizie e di tatticismi, come si è visto nel consiglio comunale del 10 marzo scorso, con la mozione su Montichiari Ambiente, prima presentata e poi ritirata da PDL ed Area Civica. Ecco perché servirebbe un partito favorevole alle discariche. Non per agevolarle. Non ne hanno bisogno. Arrivano lo stesso. Ma per tirar fuori un intero paese dalle secche dell'ipocrisia.

Un partito siffatto, non avrebbe ovviamente alcuna possibilità di successo elettorale. Funzionerebbe però da catalizzatore, semplificando molte cose. Tanto per cominciare, fornirebbe all'opinione pubblica un comodo capro espiatorio con cui risolvere concettualmente una situazione altrimenti inspiegabile. In secondo luogo, per il semplice fatto d'essere il partito dei "cattivi", darebbe risalto alla superiorità morale delle anime belle che difendono il territorio monteclarense e sfogo alla loro frustrazione per un impegno palesemente inutile. Dulcis in fundo, farebbe morire sul nascere i sensi di colpa che possono insorgere quando si fa la battaglia contro le discariche e, nello stesso tempo, se ne incassano i proventi.

Bertoldo

EUROPEA IMMOBILIARE

MONTICHIARI (BS) - Piazza S. Maria, 1
Tel./Fax 030.9962606 - Cell. 334.5889444 - europeamontichiari@libero.it

www.newpoligroup.it



TAGLIO LASER
PRESSOPIEGATURA
LAVORAZIONI
PERSONALIZZATE
IN FERRO E INOX

Via Brescia 186/B 25018 MONTICHIARI (BS)
Tel. 0309962154 Fax 030 9962275

Ristorante
Maria
nuova gestione

Menù pranzo prezzo fisso
10 EURO

Ristorante

Menù di carne € 14
Menù di pesce € 18

Chiuso giovedì sera

Via S. Martino della Battaglia, 107
Montichiari (BS)
Tel. 030.9960578 - 333.6808357



Viale Europa, 11
MONTICHIARI

Tel. 030.9650229

ott_leonardiad@virgilio.it

Mauri
di Sola Domenica
Orologeria Oreficeria
Gioielleria

COMPRO ORO USATO
PAGAMENTO IN CONTANTI

LABORATORIO IN PROPRIO
PER RIPARAZIONI

Montichiari - Via M. Libertà, 11
Tel. 030 962480

MARMI
FALUBBA

di Ferrario Alan

ARTE FUNERARIA

MARMI PER EDILIZIA

RESTAURO MARMI
ANTICHI

Tel. 030 9650127
Via S. Martino della Battaglia, 9
MONTICHIARI

Crescite gonfiate

Gli stati moderni sono fondati sul sistema legislativo. In particolare, le leggi sulle tasse, indispensabili per qualsiasi governo.

In Spagna, la Reconquista, ovvero la liberazione dalla dominazione moresca, iniziò nell'XI secolo intorno alla leggendaria figura di Rodrigo Diaz de Bivar, detto "El Cid". La svolta fu l'unione, per via matrimoniale, dei regni di Leon e Castiglia. I regnanti istituirono una tassa sul vino e sulla carne: il "cornado". I proventi venivano usati per costruire mura difensive. Nel febbraio 1492, la Spagna era totalmente libera, ma la tassa continuò ad essere riscossa.

Come succede, da noi, con le tasse temporanee che diventano definitive. Ciò permise, pure, il finanziamento dell'impresa di Cristoforo Colombo. Consentendo, alla corona spagnola, un affare enorme col minimo esborso.

La Spagna, impegnata in guerre di religione e di supremazia, in Europa, poté finan-

ziarsi importando oro e argento dall'America. Le spese, sempre più crescenti, portarono ad importare i metalli preziosi in quantità talmente smisurata che, intorno al 1560, la piazza finanziaria di Anversa, la Wall Street del tempo, subì un tracollo talmente devastante da segnare un periodo di crisi nera per le economie europee e l'inizio della fine dell'imponente impero spagnolo.

Il copione si è ripetuto più volte. Basti citare la crisi del 1929. Tre anni fa Zapatero, primo ministro della Spagna, si vantava di come il suo paese avesse superato il PIL dell'Italia. Adesso, la Spagna è in grossa crisi.

La crescita precedente, incentrata a dismisura sul mattone e la speculazione edilizia, ha subito un brusco arresto, non essendo più in grado di reggere ritmi gonfiati.

Quando degli appassionati orticoltori si vantano dei loro pomodori, che hanno raggiunto dimensioni da primato, è caso diffidare: risultati facilmen-

te ottenibili usando concimi ad alto contenuto di potassio. Crescita innaturale che, al momento del consumo, rivela la scarsa qualità dell'ortaggio. Succede anche alle persone, cresciute troppo in fretta, che hanno problemi di fragilità ossea e muscolare.

Lo stesso avviene anche per l'economia, compreso il ciclo dell'edilizia. A forza di costruire in modo insensato, è facile accada, da noi, quel che è accaduto in Spagna. Quindi, quanto avviene in campo urbanistico a Montichiari, non può essere preso alla leggera. Anche perché si è puntato troppo, e per troppo tempo, quasi esclusivamente sul mattone.

Il bilancio comunale segnala queste difficoltà, vedi voce "oneri di urbanizzazione". Con un semplice giro, potreste vedere la quantità di cartelli "vendesi" da lungo tempo esposti.

Statene certi: il pomodoro non è così buono e genuino come vogliono farci credere.

Dino Ferronato

Campionato di giornalismo: giornalisti di classe

Metamorfosi di un paesello

Un nuovo look per un puntino

Il quotidiano lombardo, IL GIORNO, ha indetto un campionato di giornalismo per GIORNALISTI DI CLASSE, dove le scuole elementari possono presentare i loro articoli inerenti la cultura, la storia, il paesaggio, le tradizioni ecc. del loro paese.

Proponiamo un articolo, comparso sul quotidiano giovedì 3 marzo 2011, a cura della 5ª B della Scuola elementare di Vighizzolo dell'insegnante Monica Bianchini.

L'articolo è stato presentato con un disegno, realizzato dai ragazzi della classe, che immaginano di sorvolare Montichiari su un aereo.

"C'era una volta, sorvolando Montichiari, un puntino grigio e triste perso tra il verde dei campi e il marroncino dei tetti. Oggi il puntino c'è ancora, ma, grazie all'intervento umano, ha

cambiato il suo umore; è stato abbellito con specchi che riflettono una luce colorata come l'arcobaleno, ha amici che lo sostengono e gli fanno compagnia. Vi starete chiedendo perché siamo interessati a raccontarvi la storia di una cosa apparentemente insignificante. Ecco la motivazione. Il puntino altro non è che la piccola frazione di Vighizzolo.

Guardandola dall'alto abbiamo notato che, negli ultimi anni, ha cambiato il suo aspetto. Molte famiglie hanno installato sui tetti delle abitazioni pannelli utili per integrare il fabbisogno di energia elettrica necessaria per le mansioni domestiche. Giorgio ha deciso di montare i pannelli fotovoltaici sul tetto della sua forneria. Così sforna panini e pasticcini a risparmio energetico. Anche sui tetti della stalla Cascina Lo-

ghetto sono comparsi pannelli fotovoltaici; ora le mucche si divertono a produrre latte e a essere munte consumando energia pulita. Sicuramente non è l'impegno degli abitanti della nostra frazione che permetterà di risolvere il problema energetico, ma è un passo. Il nostro puntino è come una goccia che cade nel mare, nessuno la vede, ma goccia dopo goccia il mare si riempie, quindi ognuno di noi, oggi più che mai, è responsabile del futuro del mondo e non può lasciare che il suo puntino sia solo!

Treccani
ceramiche

Pavimenti, rivestimenti, caminetti, stufe, idromassaggio, accessori bagno

Via Brescia, 186/G - 25018 Montichiari (BS)
Tel. 030.964412-030.9650715 - Fax 030.9650715

Abbonamento all'Eco per il 2011

Per i ritardatari il bollino rosso

È in fase di conclusione la Campagna Abbonamenti dell'Eco per il 2011. Innanzi tutto vogliamo ringraziare coloro che ci hanno rinnovato la fiducia anche per quest'anno, così come i due abbonati che ci hanno che non rinnoveranno l'abbonamento.

Alcuni di Voi vedendosi recapitare puntualmente il settimanale non si ricordano che non hanno ancora assolto all'adempimento di compilare il bollettino o di recarsi presso uno dei punti di appoggio per rinnovare l'abbonamento.

A tale proposito ci permettiamo di ricordare ai ritardatari la loro posizione con un bollino rosso sull'indirizzo, certi che sapranno comprendere quanto è importante per il nostro settimanale la quota abbonamento.

SEDE DELL'ECO
Via C. battisti 88
GARDEN SHOP PASINI
Via per Castiglione
CENTRAL MARKET
Piazza Treccani
MACELLERIA MORATTI
Via F. Cavallotti
PASTICCERIA ROFFIOLI

Zona Centro Fiera
FORNERIA PODAVINI
Borgosotto
TABACCHERIA RUGGERI
Novagli
OFFICINA FERRARIO
Via G. A. Poli
FORNERIA MININI
Vighizzolo
IL BUFALINO
Viale Europa
CIPRIA E CANDOR
Via O. Romero
TABACCHERIA-GIORNALI VISCONTI
Via A. Mazzoldi

Il rinnovo può essere effettuato tramite il bollettino postale, (abbonamento all'Eco della Bassa Bresciana - intestato alla Soc. IL CASTELLO di Pasini Margherita e C. sdf- 35 euro), oppure telefonando al 335 6551349 verrà un incaricato direttamente a casa vostra.

EUROPEA IMMOBILIARE

Vendi, affitti
cerchi casa?

Montichiari - Piazza S. Maria, 1
Tel./Fax 030.9962606 - Cell. 334.5889444
europeamontichiari@libero.it

Macelleria • Gastronomia
Salumi • Formaggi
Frutta • Verdura • Pane



Carni Certificate Chianine



Via Tre Innocenti, 24/A - 25010 Montichiari (BS)
Tel. 030 9650417 - Fax 030 9652551

metti la tecnica in campo

moreni

MACCHINE AGRICOLE
via E. Montale, 35
25018 Montichiari (BS)
Tel. 030 9960215 Fax 030 9961299
www.moreni.it e-mail: moreni@moreni.it

MAGRI MAURO**PESCHERIA****Dettaglio e Ingrosso****ARRIVI GIORNALIERI**Via A. Mazzoldi
Tel. 030.9961829IL VENERDÌ MATTINA
PRESENTE AL CENTRO FIERA

*Atelier
Della
Casa*

Creazioni
- Tende
- Tendaggi
- Coprilletto
- Complementi d'arredo
- Tende da sole
- Veneziane

Via Felice Cavallotti, 46
25018 - Montichiari - Bs
Tel / Fax 030 964065

ARGOMME

di Rubes Andrea, Nicola & C.

- PNEUMATICI DI TUTTE LE MARCHE
- VENDITA CERCHI IN LEGA
- CONVENZIONE CON SOCIETÀ ARVAL - LEASYS

Tel./Fax 030 961629
E-mail: argomme@tin.it
Via Brescia, 134 H
MONTICHIARI**CIPRIA & CANDOR****PROFUMERIA****BIGIOTTERIA****TABACCHI****LOTTO**Viale Europa
Tel. 030.9960765**STUDIO DENTISTICO**

Dott. CICALI PALMERINO

Via C. Battisti, 106
MONTICHIARI
Tel. 030.961626
www.studiodentista.it

- CONSERVATIVA
- IMPLANTOLOGIA
- ORTODONZIA
- PROTESICA fissa e mobile

Aut. San. N. 142 del 30-7-1997

galerié**COLAZIONI
PANINI & PIADINE
APERITIVI - DRINKS
FRUTTA & FRULLATI**Giornali - Libri
Musica - Giochi - ArteDa lunedì a domenica 17-24
Martedì chiusoBORGOSOTTO, VIA GUERZONI 92h
TEL. 030.9962423**MACELLERIA MORATTI****Carni scelte
di PRIMA QUALITÀ
BOVINE-EQUINE
SUINE e POLLAME
Servizio dettaglio
ed ingrosso
MACELLAZIONE PROPRIA**MONTICHIARI (BS)
Via F. Cavallotti, 50
Tel. 030.962044**MONTICHIARI SERRAMENTI****SERRAMENTI
IN ALLUMINIO
E PVC
ZANZARIERE**Sconto fiscale 55%
spese sostenute per
risparmio energeticoVia C. Battisti, 23
MONTICHIARI
Tel./Fax 030.9651751**TRONY****MONTICHIARI**

di fronte Centro Fiera

Lunedì aperto tutto il giorno
Tel. 030.961108**DAPS**

CASA NICOLI

**Restaurant - Pizza
Cocktail - Music**Via Mantova, 180 - 25018 Montichiari (BS)
Fax 030.9658307 - www.dapsdinnerdrink.com**Rodella****STUDIO E
PROGETTAZIONE
D'INTERNI
ESPOSIZIONE ARREDI
DELLE MIGLIORI MARCHE****NUOVO NEGOZIO in via Brescia, 120 a Montichiari**
TEL. 030.961293 - FAX 030.9961813**RUOTE PER TRATTORI
BAZZOLI ERNESTO**BAZZOLI ERNESTO & C. s.n.c. - Via Erculiani, 140
25018 Novagli di Montichiari (BS)
Tel. 030.964517 - Fax 030.9981748
www.bazzoli.net**IL BUFALIN****LE SPECIALITÀ DELLA CAMPANIA**

- MOZZARELLE - CACIOCAVALLO
- FRUTTA E VERDURA
- SALUMI NAPOLETANI
- PASTA TIPICA - VINI D.O.C.
- TARALLI - FRESELLE
PANE A LEGNA

**PRODOTTI FRESCHI
ARRIVI MARTEDÌ E VENERDÌ**Viale Europa, 11D - Montichiari (BS)
Tel. 030.9650652 - Cell. 339.3054241**IMPIANTI ELETTRICI
IMPIANTI ALLARME****IMPIANTI
TV DIGITALE
AUTOMAZIONE
CANCELLI****CHERUBINI
MASSIMO**Via D'Aragona, 14
Borgosotto di Montichiari
Tel. 333.1048887**sartoria
super
rapida**Presso Centro
Commerciale Fama
Montichiari - Via Brescia
tel. 388 3815023Associata all'Unione
Stampa Periodica
Italiana**MACELLERIE RIUNITE
SCALMANA****CARNI****BOVINE****EQUINE**Via Tito Speri, 1
Tel. 030.964521IL VENERDÌ MATTINA
ANCHE AL CENTRO FIERA**Un sindaco espressione di cinque civiche****Chi comanda a Montichiari?
Chi la difende?****L'ambiguità del Pdl: condizionato dalle direttive di Brescia?**

Consiglio comunale di giovedì, 11 marzo. Una mozione fondamentale per la salute dei cittadini di Montichiari; per la difesa del loro territorio; per una programmazione che ponga la nostra comunità in posizione primaria ed irrinunciabile rispetto agli interessi esterni ed estranei.

La mozione - se ci fosse un minimo di coerenza con le tante parole spese in merito - avrebbe dovuto avere l'unanimità. Invece è stata "artificiosamente" congelata.

Se agli occhi, specie dei non addetti ai lavori, può sembrare una resa incondizionata, la "commissione" deliberata in sostituzione alla richiesta può essere, invece, il punto di ripartenza per ribadire - magari, con aggiunte integrative sempre a favore del nostro territorio - il rispetto per le giuste aspettative della comunità monteclarese.

La maggioranza si era dichiarata disponibile a discutere la mozione, quando il consigliere Elena Fontana (di maggioranza), a livello personale (sic!), chiedeva una commis-

sione, poi accettata e ribadita dai capigruppo, per dibattere al meglio il contenuto delle richieste stesse.

Sindaco Zanola e capogruppo Togni, sgombrato il campo dalla scomoda discussione, si sono dichiarati comunque pronti al dibattito, con "ostentata sicurezza".

Possiamo intuire il contenuto del dibattito: cinque nuove scariche e l'Aspireco autosospesa e non bloccata dall'interesse comunale; una scarica richiesta da una società partecipata dal comune (con l'ASM, ora A2A) e ferma per il Piano d'area aeroportuale e non certamente per la contrarietà di Sindaco e Giunta.

Vorremmo essere pesantemente smentiti riguardo a quello che da tempo stiamo dicendo, scrivendo e documentando. Intanto, senza la minima vergogna, il naso di Pinocchio diventa sempre più lungo.

Poiché non siamo del tutto scemi, conosciamo il vezzo di proporre e/o fare una commissione, con l'intento dichiarato d'affrontare un problema. Con l'intento, non dichiarato ma preciso, di sollevare il solito polverone e lasciare pian piano decadere il tutto. Confidando nel tempo e nella memoria corta: i soliti alleati dei "furbetti" della politica.

Dino Ferronato

**La posizione di Area Civica Monteclarese
sulla "Mozione scariche"**

"Ci auguriamo che il ritiro della mozione per affrontare la questione scariche in un'apposita commissione serva a raccogliere attorno alla volontà di non concedere ulteriori autorizzazioni per impianti di scarica anche il sostegno della maggioranza o di parte di essa.

Il tema è delicato e complesso e senza un indirizzo chiaro da parte del comune di Montichiari, a partire dalla posizione rispetto alla scarica cava verde 2 (ovvero al-

la società che il comune di Montichiari ha costituito con a2a), il rischio di vedere autorizzati nuovi impianti contro la volontà del territorio è altissimo.

Chiediamo pertanto alle forze consigliari ed al presidente di commissione di procedere senza indugio alla convocazione di tale commissione e di garantire che essa si svolga in forme che garantiscano la più ampia partecipazione della società civile".

Gruppo consigliare ACM

ONORANZE FUNEBRI
Dino Coffani
 MONTICHIARI - CALCINATO

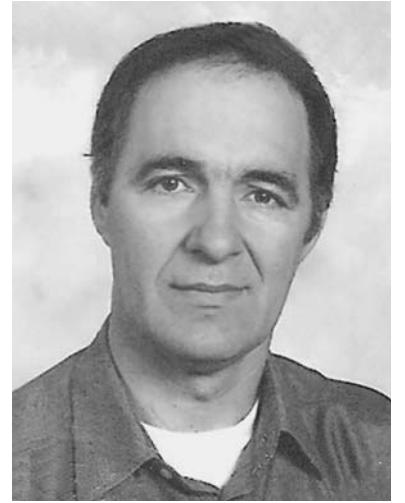
 Diurno e notturno
 Tel. **030 961797**
 disbrigo pratiche
 gratuito
 servizio completo
 in tutte le
 città e province



Gianfranco Zavarella
 n. 29-08-1928 m. 10-03-2011



Ugo Minoni
 1° anniversario



Battista Nicolini
 1° anniversario

Al
garden shop
pasini
 di *Andrea Pasini*

1981-2011
30° ANNIVERSARIO
 per tutto il 2011
SCONTO DEL 30%
 sull'addobbo matrimoniale
 Servizio faxiflora... Fiori in tutto il mondo
 al **GARDEN SHOP PASINI** di **Andrea Pasini**
 Via Mantova, 210 - Montichiari
 tel. 030.964032 - fax 030.9962509



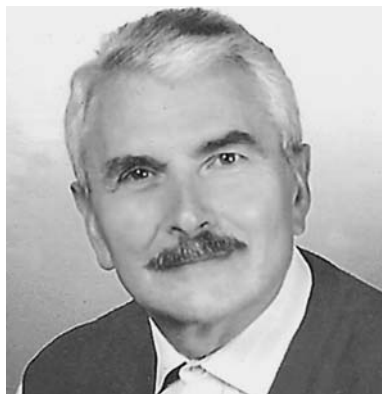
Agnese Lusardi in Bertasi
 1° anniversario



Vittorina Beschi
 1° anniversario



Mariangela Geroldi
 1° anniversario



Franco Bortolotti
 2° anniversario

*Grazie per esserci stato sempre accanto
 in ogni momento della nostra vita.
 Continuerai ad esserci nel nostro cuore.
 Tua moglie e le tue figlie.*



Angelo Affini
 2° anniversario



Epifanio Piacentini
 2° anniversario

Il miglior Mutuo? Quello giusto per te!
Con i mutui BCC del Garda la tranquillità è di casa



Mutuo Tasso Fisso SENZA PENSIERI
 Il tasso del mutuo viene determinato all'atto della stipula e sarà quello per tutta la durata. Avrete la tranquillità sulla certezza del tasso d'interesse.



Mutuo Tasso Variabile SENZA FLOOR
 Il floor predeterminato dalla Banca, non permette, nel caso di mutui a tasso variabile, di scendere sotto un certo limite. Un mutuo "senza floor" abbatte questa limitazione, sfruttando pienamente le variazioni verso il basso del tasso di riferimento.



Mutuo Tasso Variabile CON CAP
 I mutui con CAP sono mutui a tasso variabile, con una garanzia in più: il tasso d'interesse non potrà superare la soglia massima (CAP) predeterminata all'atto di stipula, pur continuando a sfruttare i vantaggi del tasso variabile.

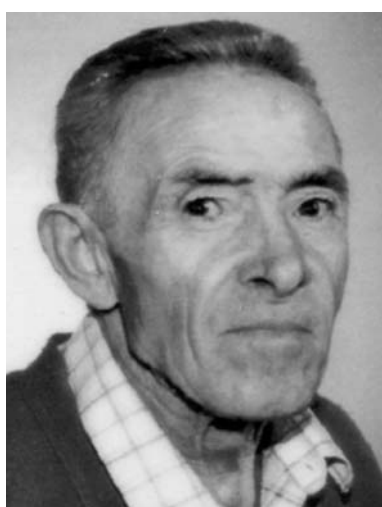


Risparmia fino al 50% sulle spese di istruttoria se la tua casa è in classe energetica "A" (-50%) o "B" (-30%).



BCC DEL GARDA

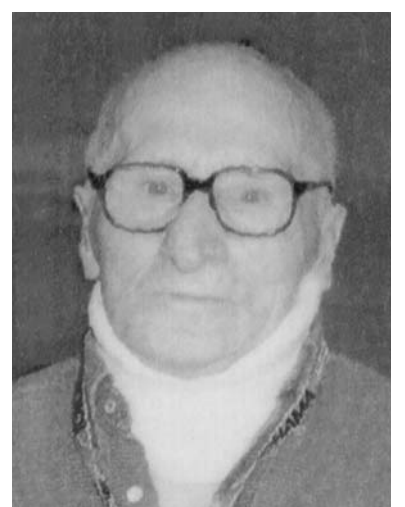
www.bccgarda.it



Bernardo Zamboni
 3° anniversario



Ottorino Durogati
 3° anniversario



Mario Sarzi Sartori
 4° anniversario

www.newpoligroup.it
SERRAMENTI IN ALLUMINIO QUALITA' PER LA TUA CASA




DETRAZIONE FISCALE 55% COMPRENSIVO DI SERVIZIO PRESENTAZIONE PRATICA
PRONTO INTEVENTO 24 ORE PER MANUTENZIONI
SOSTITUZIONE PERSIANE ALLUMINIO TINTA LEGNO 20 GG

CERTIFICAZIONE S.O.A. - CE - RISPARMIO ENERGETICO
 Via Brescia 186/B 25018 MONTICHIARI (BS) ITALY Tel. 0039 0309962154 Fax 0039 030 9962275

Il Team Novagli presenta il Trofeo Giorgio Senini

Al grido di "Montichiari c'è!" è stato presentato venerdì 4 marzo il Trofeo Giorgio Senini, prima tappa del GP d'Italia di mountain bike, che si disputerà nella nostra città i prossimi 26 e 27 marzo. Tante le personalità intervenute durante la presentazione tenutasi all'Hotel Faro. A fare gli onori di casa, in rappresentanza dell'Amministrazione Comunale, Maurizio Cresceri, che ha sottolineato quanto l'intera cittadinanza sia legata a questo evento. Quello tra i montecclarensi e il Giorgio Senini è stato amore a prima vista, un legame che insiste fin dalla prima edizione nel 2008, testimoniato dalle migliaia di presenze fatte registrare in ogni punto del tracciato. L'evento verrà poi trasmesso in tutta Italia, grazie alla presenza delle telecamere di Rai Sport, portando le suggestive immagini della città di Montichiari in tutte le case degli sportivi italiani.

Durante la presentazione, particolare attenzione è stata rivolta ai giovani, sottolineando come l'organizzazione abbia insistito per portare a Montichiari le categorie giovanili, a testimonianza



L'arrivo del vincitore della scorsa edizione.

dell'impegno che il Novagli Team Bike sta mettendo in campo per avvicinare quanti più giovani alla mountain bike.

Ma la serata è stata anche occasione per presentare tutte le novità dell'edizione 2011 del Trofeo Giorgio Senini, dal Pizza Party, ai due speaker, ed il percorso rinnovato. Doverosi sono stati i ringraziamenti finali verso gli sponsor che sempre più convinti credono nel Trofeo Giorgio Senini: Senini Holding, Decathlon Castenedolo, Pata, Autocarrozzeria Catullo, Robes Carni, Sanfelici, ed il maglificio sportivo Rosti.

Ma il Novagli Team Bike non si occupa solo di organizzare eventi. La società, nata nel 2005

dall'idea di alcuni appassionati della bicicletta ed in particolare delle ruote grasse, si sta togliendo delle grandi soddisfazioni in campo agonistico: in questo inizio

di stagione la squadra guidata dal presidente Eugenio Boschetti si è classificata al 1° posto nel Winter Trophy, un circuito di gare divise tra la provincia di Brescia, Mantova e Cremona. E, ciliegina sulla torta, è arrivato anche il successo di Davide Boni nello stesso circuito.

Un inizio di stagione davvero magico per il Team Novagli. Ma ora l'attenzione si sposta tutta sul Trofeo Giorgio Senini: appuntamento quindi a sabato 26 e domenica 27 marzo in Piazza Santa Maria e sul Colle di San Pancrazio per la gara più seguita in Italia!

Luca Guarneri
Addetto Stampa
ASD Novagli Team Bike

150° dell'Unità d'Italia Il garibaldino Giuseppe Guerzoni

Morì a Montichiari il 25-11-1886

Giuseppe Guerzoni è stato il biografo di Nino Bixio e di Garibaldi, rimanendo sempre al fianco del generale in tutte le sue azioni ed in modo particolare nella spedizione dei Mille. Dopo l'unità d'Italia diventa onorevole battendosi per l'obbligatorietà della scuola primaria, l'estensione delle scuole tecniche e professionali, finanziamenti adeguati all'università; suo il disegno di legge sul trasferimento della capitale da Firenze a Roma.

Ma il nome del parlamentare bresciano è legato, soprattutto,

alla legge che porta il suo nome sulla posizione dell'impiego dei fanciulli nelle professioni girovaghe, la "tratta dei fanciulli" approvata dopo quattro anni di discussioni.

Giuseppe Guerzoni morì nella casa di Montichiari, dove si era trasferito per vivere la sua vecchiaia, in via xxv aprile dove è stata collocata una lapide in sua memoria.

L'Amministrazione comunale dell'epoca ha intitolato a Guerzoni la via che lambisce il giardino della villa dove egli visse gli ultimi anni della sua vita.



La lapide in via XXV Aprile.

(Foto Mor)

"In questa casa si spegne
Il 26 novembre 1886
l'on. GIUSEPPE GUERZONI
Uno dei Mille
Patriota letterato scrittore
biografo di Nino Bixio

e di Giuseppe Garibaldi
legò il suo nome alla legge
contro lo sfruttamento
del lavoro minorile
Montichiari lo ricorda
nel centenario"

Complimenti e grazie all'AVIS

Lasciato a chi di dovere il resoconto ufficiale dell'Assemblea annuale della sezione Avis di Montichiari, svoltasi il 26 febbraio, desidero aggiungere il mio commento. Complimenti per il lavoro assiduo, proficuo e gratuito che il Presidente Bettenzoli, il Consiglio Direttivo e tutti i collaboratori hanno svolto con entusiasmo risultati nel 2010, festeggiando in svariate occasioni il 60°...e per una sezione numerosa come la nostra non è semplice! Grazie perchè si è respirato un clima davvero familiare, che rende onore a chi sa cogliere il vero

significato della solidarietà e sa mettere a proprio agio i nuovi arrivati, li cura con attenzione e si dà da fare per avvicinarne altrettanti, non dimenticando, anzi, rendendo il giusto merito a chi ha contribuito in questi 60 anni all'Avis di Montichiari: innanzitutto a chi ha costantemente donato il proprio sangue, ma anche a coloro che hanno saputo organizzare, far crescere e rendere onore alla nostra sezione organizzando eventi sportivi, culturali e conviviali molto sentiti e partecipati.

E questa crescita non intende arrestarsi, perchè come hanno spiegato Bettenzoli e Policarpo,

oltre a numerose iniziative in vari campi già in programma, da quest'anno intendono passare gradualmente ad informatizzare le convocazioni per le donazioni e ad affissioni pubbliche per promuovere appuntamenti vari, allo scopo di risparmiare spese postali e cartacee, che incidono anch'esse sul bilancio, oltre che essere al passo col mondo computerizzato in cui ormai viviamo in ogni settore.

Infine un augurio e un invito ad altri potenziali donatori: per il 2011 vogliamo raggiungere quota 1000 donazioni!!

Ornella Olfi

ROBES
CARNI s.p.a.

PADANA
allevamenti



UN NEGOZIO SPECIALIZZATO

PER LE NOSTRE OFFERTE www.robescarni.it

Le carni

Fettine fesa di vitello	€ 10,90	al Kg
Polpa magra di coscia scottona	€ 6,90	al Kg
Polpa tipo roast-beef all'inglese	€ 6,90	al Kg
Arrotolato magro nostra produzione	€ 6,90	al Kg
Straccetti nostra produzione	€ 8,90	al Kg
Carpaccio	€ 10,90	al Kg

Salumi e formaggi

Salame nostra selezione	€ 8,90	al Kg
Prosciutto cotto naturale nostra selezione	€ 6,90	al Kg
Formaggio BRANZI (60 giorni)	€ 10,90	al Kg

Gastronomia nostra produzione

Tonnato	€ 8,90	al Kg
Spiedo (Venerdì e Sabato)	€ 6,00	a porz.

Ortofrutta

Kiwi Italiano	€ 0,89	al Kg
Arance di Sicilia	€ 0,59	al Kg

Altre offerte molto interessanti all'interno del negozio

**OFFERTISSIME DAL 1 MARZO
AL 19 MARZO 2011**

Il lodevole impegno di S.O.S terra e l'indifferenza dei montecclarensi

Discariche... indifendibili?

Nell'era della "Lega" cinque nuove discariche, tre già in funzione, due prossime all'apertura, e non è finita...

Da due anni a questa parte il problema delle discariche è diventato oggetto di serrate discussioni e di prese di posizioni da parte dei politici grazie anche all'Associazione S.O.S Terra, nata a difesa del territorio di Vighizzolo e dintorni.

Tutti sono a conoscenza della querelle fra Gabana e l'Amministrazione comunale, dove discarica, pallavolo ed elezioni si sono intrecciate con un risultato non certo edificante.

La squadra di pallavolo trasferita a Monza, con discreti risultati di classifica e di pubblico, Palageroge "abbandonato" al suo destino, la discarica in questione in funzione dopo tutti i passaggi giuridici ed amministrativi, a dire il vero già in essere prima delle elezioni comunali.

La discarica Bernardelli, rifiuti inerti, inizia l'attività con la pattuglia dei vigili costantemente a controllare i carichi che entravano regolarmente in discarica; risultato nessun contributo in assenza di una convenzione.

La terza discarica, denominata Ecoeternit, è cronaca re-



Una parte delle cave Montichiari Ambiente.

(Foto Mor)

cente. La giunta aveva deliberato la sua contrarietà alla discarica, ma parere favorevole al ripristino della scarpata in smottamento. L'accettazione della spesa di ripristino però era condizionata dalla realizzazione della scarpata. Quindi da parte dell'Amministrazione comunale nessun NO decisivo, ma ambiguità che ha portato la Provincia ad assumersi direttamente la stipula della convenzione, con relative entrate, dopo la definitiva approvazione della Regione.

L'Amministrazione comunale ha espresso anche parer favorevole alla richiesta del Gruppo Systema per circa 950.000 mc; discarica in fase di completamento prima del deposito dei rifiuti.

Rimane in sospeso l'ultima discarica, quella della Montichiari Ambiente, dove il nostro Comune possiede il 20% delle quote. Il tentativo della mozione delle minoranze nell'ultimo consiglio comunale, oltre ad altri importanti richieste, era quella di uscire dalla Società con l'ASM-Aprica, potendo così esprimere un parere contrario all'attivazione di questa nuova discarica che prevede la collocazione di circa 2 milioni di mc di rifiuti solidi urbani. Alchimie politiche hanno visto rinviata la discussione, rimandando ad una commissione un ulteriore approfondimento della questione.

In conclusione vi invitiamo a rileggere l'articolo di Bertoldo "La vecchia signora" (Eco n° 9 del 12 marzo) e forse potrete trovare la risposta.

Red



Un gruppo di manifestanti di S.O.S. Terra.

(Foto Mor)

SE VOLETE LEGGERE I NUMERI ARRETRATI DELL'ECO DAL 2008, cliccate www.ecodellabassa.it PER SPEDIRE MESSAGGI info@ecodellabassa.it tel. 335 6551349

Briciole di bontà: Don Luigi Lussignoli

DONNA, CHI SEI?

Per la Giornata della donna porgo a lettrici e lettori questa riflessione

Donna, chi sei?
Il tuo volto suscita emozioni.
I tuoi occhi brillano come il sole.
Le tue labbra baciano con calore.

I tuoi sentimenti sono grandi,
il tuo amore non conosce misura,
i tuoi sogni non hanno confini.

Hai il sorriso luminoso,
la voce suadente,
la carezza dolce.

Ti incontro ovunque:
per strada,
negli uffici,
al mercato.

Fai ogni lavoro:
la casalinga
e l'insegnante,

la segretaria
e la direttrice,
il medico
e il magistrato.

Tu sei la gloria dell'uomo:
in te confida il marito,
a te i figli dicono beata.

Tu sei importante:
nella famiglia,
nella chiesa,
nella società;

per quello che sei,
per la tua presenza
e non solo
per quello che fai.

Sempre meno sei in famiglia,
entri in chiesa,
porti in grembo la vita.

Donna, chi sei?

Prima che tu fossi c'era la solitudine.

Adamo, vedendoti, esclamò:
"Questa è carne della mia carne,
vita della mia vita".

Fu una dichiarazione d'amore sponsale,
un grido di stupore,
così forte da lasciarne l'eco in fondo a ogni cuore.

Il tuo primo nome fu: "Eva,
Madre dei viventi".

La vita in te germoglia,
da te viene alla luce,
con te cresce e matura.

Donna, se tu sei per la vita, l'umanità può sperare e sorridere.

TRATTORIA *Sapori con anima*

FORCHETTA LIBERA
mangia a volontà 20 €

- GRIGLIATA MISTA con contorni
- DOLCE ARGENTINO - CAFFÈ (escluso bevande)

DA GIOVEDÌ A DOMENICA

Sono gradite le prenotazioni - Martedì chiuso
info@saporiconanima.it - Cell. 338.6956515
Via Bredazzane, 24 - MONTICHIARI - Tel. 030.9670892

MENU' ALLA CARTA
specialità
CARNE DI ANGUS ARGENTINA
ALLA BRACE

PANDA 2 RADDOPPIA CASTIGLIONE MONTICHIARI



FIAT - LANCIA
VENDITA
NUOVO E USATO
AZIENDALI E KM ZERO
CENTRO REVISIONI



Via Cavour, 109/111
46043 CASTIGLIONE D/STIVIERE (MN)
Tel. 0376.639901 - Fax 0376.630346

Via Romanino
25018 MONTICHIARI (BS)
Tel. 030.9650047

Pubblico e privato

a cura di Giliolo Badilini

È trascorsa da poco la festa della donna, una ricorrenza che dovrebbe rappresentare occasione preziosa di riflessione sul ruolo della donna nella società contemporanea. Si dice che il nostro sarà il millennio della donna, dopo secoli che hanno visto misconosciuta la sua grandezza, ignorati i suoi diritti, sottovalutata la sua insostituibile presenza nella famiglia e nella comunità. Luigi Santucci, come leggiamo nella bella pagina che qui riportiamo, ha un modo tutto suo, poetico e certamente originale, di esaltare la donna. Secondo lo scrittore milanese è stato Cristo ad "inaugurare l'animo moderno del mondo", inventando la donna dopo migliaia di anni che era stata creata.

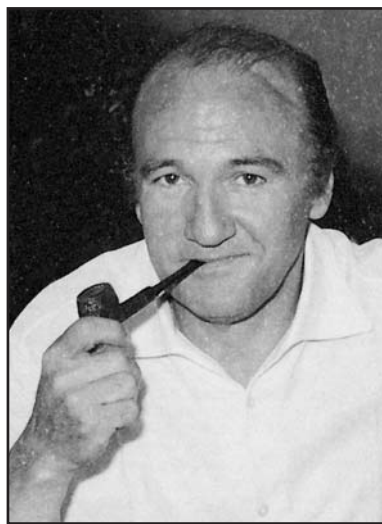
Il miele di Gesù

...e una donna di nome Marta lo accolse a casa sua. Ella aveva una sorella di nome Maria, la quale si era persino seduta ai piedi del Signore e stava ad ascoltare le sue parole.

Se capovolgo il calvario, se aggiro l'orto del Getsemani dove suderà sangue e si dibatterà negli spasimi, forse ho questa casetta di Betania, fra terra argillosa rosai e sicomori. La sua goccia di gioia, il suo bene terreste.

Una casa, per lui che non ha mai avuto una pietra dove posare il capo. Rumori di stoviglie, di madie aperte e richiuse, di acque in bollore. Due donne gli fanno compagnia. Una che sfaccenda, regina e serva delle cose, col nervosismo lieto e guerriero insieme delle massaie sempre in ritardo; e questa invece, seduta ai suoi piedi, che ascolta: che ha accettato la minuscola viltà di rifarsi bambina, di abbandonarsi alla pigra estasi della fiaba.

Benché egli venga assiduamente per casa, benché sia amico di Lazzaro e invaghirsi dell'amico del proprio fratello sia un tenero e quasi fatale gioco di giovinezza, né Marta né Maria sono innamorate di Gesù. Eppure è come lo fossero, se è



Luigi Santucci, Milano 1818-1999.

vero che ammirazione devozione affetto gratitudine e ogni palpito dell'anima, in chi nasce donna, altro non sono che metafore caste dell'amore: ancora e sempre offerta di sé nell'incantesimo.

Gesù in quelle ore, in quei pomeriggi quando Lazzaro è fuori a lavorare, gode attraverso queste due creature l'essenza della donna, come un miele di vita. Maria la trasognata un biondo nettare di giardino; Marta l'agitata un miele asprigno di Alpe.

Miele di Cristo, le donne: finalmente al di là dei sensi. La Samaritana al pozzo, l'adultera graziata, la Maddalena dei profumi, le madri beneficate dai miracoli per i loro figli, tutte e

prima fra tutte Maria di Nazaret sono per lui la segreta vacanza, come una sorta di novella nella buona novella: un Vangelo sottovoce senza ira e senza chiodi: ed è lui che ha inventato la donna, dopo migliaia d'anni che era stata creata, inaugurando l'animo moderno del mondo.

«Signore, non t'importa che mia sorella mi lasci sola a servire? Dille dunque che mi venga in aiuto.» La scena, nata sulla tavolozza intimista di Luca pittore e medico, si chiude nell'affettuoso battibecco. «Marta Marta... tu ti affanni di troppe cose... Maria ha scelto la parte migliore.»

Certo, Maria ha scelto la parte migliore: i piedi di Cristo, quel lembo di stuoia sul pavimento dove tutto il mondo è riassunto - primavera acque amori e giardini celesti - quando vi batte dall'alto la voce di lui che parla. Ma anche Marta la faccendona non è molto diversa, non è fuori del cerchio, è donna come Maria. Tiene aperta la porta della cucina, va e viene; con la coda dell'orecchio, le mani nella farina, ascolta e ama.

Luigi Santucci, in *Volete andarvene anche voi?* - Una vita di Cristo. Mondadori, 1970.

Amici del libro

Il prossimo appuntamento del gruppo di lettura è FISSATO PER VENERDI 25 MARZO ALLE ORE 20.45 presso la sala grande della ex biblioteca in via xxv aprile a Montichiari.

Il romanzo oggetto di discussione sarà "UN AMORE" di Dino Buzzati - Edizioni Oscar Mondadori, euro 9,50.

Il protagonista di "Un amore"

ha atteso troppo, senza saperlo: è rimasto nell'intimo un giovane, crede che il sentimento sia ancora capace di tutti i miracoli. Mentre lei, giovanissima d'anni, ha assorbito invece la cinica spregiudicatezza, la stanchezza morale di un'epoca. L'amore dell'uomo, un vero amore, è destinato così a smarrirsi nella menzogna, come in un labirinto. Ma anche dai

meandri di questo amore assurdo si leva, limpido, il canto di Buzzati. La sua Milano è il ritratto della metropoli, e insieme il simbolo della Babele d'ogni tempo, con i suoi inferni vecchi e nuovi, i suoi falansteri giganteschi, certe sue piazzette, certi suoi grovigli di vicoli, certi angoli segreti.

www.libricomeamici.myslang.eu
mail: amicilibromontichiari@yahoo.it

TABACCHERIA VISCONTIGIORNALI - RIVISTE
VALORI BOLLATI - LOTTOARTICOLI
DA REGALOVia A. Mazzoldi, 1
MONTICHIARI**CENTRO DI IGIENE ORALE E PREVENZIONE**
Studio associato**Ghorsi Dott. Omar
Dolci Dott. Diego**Via S. Giovanni, n. 58
25018 Montichiari (Bs)
Tel. e Fax 030.96.21.68*Regalati un sorriso!*

Federico Dal Bosco
Dott. commercialista e revisore contabile

viale Europa 45/G
Montichiari (BS)

Tel. 030 - 9650624
Fax. 030 - 9659875

www.studiodalbosco.com
CONSULENZA FISCALE E AMMINISTRATIVA - CONTABILITÀ - BILANCI - DICHIARAZIONI DEI REDDITI

**Loc. "Al Cantoncino"
di Montichiari****MACELLERIA
da Angelo**BOVINO - SUINO - INSACCATI
PROFESSIONALITÀ AL TUO SERVIZIO
TEL. 030.961698**PASTICCERIA - BAR - STUZZICHERIA
"Al Cantoncino"**VENERDÌ: TRIPPA E PIZZA AL TAGLIO
SU PRENOTAZIONE I PIATTI SPECIALI DI BERTA
TEL. 338.1537285IMPIANTI
ELETTRICI
CIVILI
E INDUSTRIALI
AUTOMAZIONE
CANCELLI
IMPIANTI
ANTENNE TV
IMPIANTI
ALLARMI**Soldi**
sncVia E. Fermi, 20 - 25013 Carpenedolo (Bs)
Tel. 030 969282 - Fax 030 9983215
P. IVA e Cod. Fisc. 01924070988
info@soldimpianti.it - www.soldimpianti.it**esoteric car**
quality sound

Pioneer

ALPINE

vodafone

VASKI

Via O. Romero, 3/A - 25018 MONTICHIARI (BS)
Tel./Fax 030.9961821 - www.esoteric-car.it - esoteric@esoteric-car.it**HELP CASA****ZANZARIERE
TENDE DA SOLE
SERRATURE - TAPPARELLE
VENEZIANE - CASSEFORTI**Svuotiamo e puliamo appartamenti
solai - cantine - garage - uffici
Preventivi gratuiti - Si accettano permute
con quadri od oggetti antichiPer urgenze telefonare al
336627734 - 3484900106
Montichiari via Ten. Pastelli, 19 - Tel. 030 9960849

www.trony.it

Offerte valide dal 10 al 31 marzo 2011

L.P.

PREZZI SHOCK A TASSO ZERO

T.A.N. 0% - T.A.E.G. 0%



499

FINANZIAMENTO
10 RATE DA
49,90
T.A.N. 0% - T.A.E.G. 0%

SAMSUNG - UE32C5100
TV LED 32", decoder digitale terrestre integrato in alta definizione, Wireless Ready, Ultra Clear Panel, Anynet+ controlli con il telecomando TV tutti i dispositivi collegati in HDMI, connessione USB, ultrasottile ed ecocompatibile



599

FINANZIAMENTO
10 RATE DA
59,90
T.A.N. 0% - T.A.E.G. 0%

ACER - AS5742G-48464MNNK
Notebook con processore Intel® Core™ i5-480M 2,66 GHz, RAM 4GB, HDD 640GB, grafica GT540M da 1GB dedicati, monitor 15,6", masterizzatore DVD DL, Windows 7 Home Premium



WHIRLPOOL AWO/D6106
Lavatrice carica frontale, carico 6 kg, centrifuga 1000 giri, classe A+/A di efficienza energetica e lavaggio, programmi: Rapido 30', Lana, Lavaggio a mano, sistema di controllo Easy Plus, regolazione automatica dei consumi

249

FINANZIAMENTO
10 RATE DA
24,90
T.A.N. 0% - T.A.E.G. 0%



459

FINANZIAMENTO
10 RATE DA
45,90
T.A.N. 0% - T.A.E.G. 0%

NOKIA - N8
Telefono cellulare quadband, full touchscreen, display a colori da 16.7 M di colori, fotocamera da 12 M.Pixel con lenti Carl Zeiss, GPS integrato, memoria interna da 16GB espandibile fino a 32GB, sistema operativo Symbian ^ 3, tecnologia Dolby digital plus

I prezzi esposti sono comprensivi di Eco-contributo RAEE e validi nei punti vendita che partecipano all'iniziativa. Le offerte sono valide dal 10 al 31 marzo 2011, salvo errori ed omissioni. Le foto sono a scopo puramente indicativo.

TASSO ZERO
T.A.N. 0% - T.A.E.G. 0%
NESSUNA SPESA ISTRUTTORIA

Per conoscere le condizioni dei finanziamenti vedi ultima pagina*

TRONY
NON CI SONO PARAGONI.

TRONY
NON CI SONO PARAGONI.

MONTICHIARI

(di fronte Centro Fiera)

NUOVO PUNTO VENDITA - AMPIO PARCHEGGIO
LE OFFERTE DEL MESE

www.pennati.com - Tel. 030.961108 - Fax 030.9672252